

SCHALTUNG
Unser System ist Partnerschaft



ENGINEERING
STEUERUNGSBAU
MECHATRONIK
KABELKONFEKTION

Herzlich willkommen

ENGINEERING
STEUERUNGSBAU
MECHATRONIK
KABELKONFEKTION

Das Unternehmen

Als führendes Unternehmen in der industriellen Elektromechanik bietet Schaltag in Effretikon umfassende Leistungen in Engineering, Konstruktion und Fertigung von Maschinen- und Anlagensteuerungen sowie elektromechanischen Baugruppen.

Wir sind stolz darauf, zahlreiche bekannte Namen aus der Schweizer Maschinenindustrie zu unseren Kunden zählen zu dürfen.



Die gezielte Nutzung unserer drei Produktionsstandorte – in der Schweiz, in Tschechien und in China – ermöglicht für jede Aufgabe die optimale Lösung in Bezug auf geografische Präsenz, Flexibilität und Kosten.

Schaltag, Effretikon CH
Kompetenzzentrum,
flexible Lösungen



Schaltag, Usti n. O. CZ
Kleine und mittlere Serien



ShangTong, Changzhou CN
Steuerungsbau für Rieter CN
und weitere OEM in China



Gebündelte Kompetenz für Ihren Erfolg

ENGINEERING
STEUERUNGSBAU
MECHATRONIK
KABELKONFEKTION

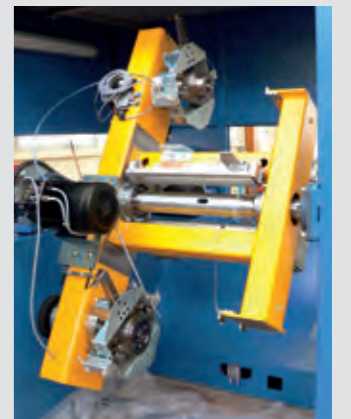
Die 1961 gegründete Schaltag gehört heute zu den führenden Dienstleistern für die Maschinenindustrie in den Bereichen elektrische und elektromechanische Baugruppen. Unsere Firmenorganisation mit rund 350 Mitarbeitern auf 9000 m² Produktionsfläche ist konsequent auf den Kunden und seine Produkte ausgerichtet. Flexible, dynamische Teams gewährleisten effiziente Lösungen mit kürzesten Durchlaufzeiten.

Dank der grossen Breite unserer Leistungen verfügen wir in vielen Bereichen des modernen Maschinenbaus über aktuellstes Know-how, von welchem unsere Kunden profitieren. Unsere Standorte in der Schweiz, in Tschechien und China ermöglichen die Optimierung der Projekte in Bezug auf Flexibilität, Kosten und Ursprung. Zudem profitieren unsere Kunden von unseren internationalen und interessanten Einkaufskonditionen.

Sie finden in uns einen kompetenten Partner zur Realisierung Ihrer Innovations- und Fertigungsziele.

Unser Angebot umfasst folgende Leistungen:

- Engineering
- Konstruktion
- Beschaffung / Logistik
- Produktion
- Montage
- Inbetriebsetzung
- Service / Support



Profitieren Sie von unserer Erfahrung

ENGINEERING
STEUERUNGSBAU
MECHATRONIK
KABELKONFEKTION

Was wir schon wissen, müssen Sie nicht mehr neu erfinden: Als produkteunabhängiger Spezialist für Steuerungen können wir ein breites Denk- und Know-how-Spektrum aus allen Branchen der Maschinenbauindustrie in gemeinsame Projekte einfließen lassen.

Bereits in der Konzeptphase unterstützen Sie unsere Ingenieure in der Lösung und Optimierung von Hard- und Software Fragestellungen.

Unser Leistungsangebot umfasst:

Projekt-Basisengineering

- Steuerungs-, Betriebs-, Bedienkonzepte, Modularisierung
- Sicherheitskonzepte, Gefährdungsanalyse, Massnahmenkatalog
- Projektmanagement, Pflichtenheft

Hardware-Engineering

- Schaltschrankkonzept: Konstruktion, Layout
- Schema-Konzept, CAD: ELCAD, ePlan 5/p8/21, AutoCAD, CoCreate
- Normen/Vorschriften: EN, UL, CFR 21 part 11

Software-Engineering

- SPS: Siemens, Rockwell, Sigmatek, inkl. Bedienung und Visualisierung
- Kommunikationskonzept/Bussystem: Leit-, Steuerungs- und Feldebene
- Inbetriebnahmen weltweit



Der Kunde:

Landis+Gyr (Europe) AG, Zug

Weltweit führender Anbieter von integrierten Lösungen für Energiemanagement

Das gemeinsame Projekt:

Reengineering der Steuerungsschränke für Rundsteuersender im Elektrizitätsmanagement zur Kosteneinsparung bei gleichzeitiger Verbesserung der Effektivität und Funktion

Unsere Leistungen:

- Schaffung eines einheitlich modularen Designs für die gesamte Typenreihe
- Kompakter, mehrschichtiger Aufbau mit Standardbauteilen und Montageplatten
- Steigerung der Flexibilität bei Auftragsvarianten durch Modularisierung des Aufbaus
- Reibungslose Gestaltung der Übergabe aus der Projektierung in die Produktion
- Vereinfachte Wartung durch optimierte Anordnung der Montageplatten
- Übernahme der Beschaffungslogistik

Die zentralen Kundennutzen:

- Senkung der Produktkosten um rund 15%
- Deutliche Erhöhung der Wartungsfreundlichkeit
- Outsourcing von Beschaffungslogistik und Ersatzteillager-Bewirtschaftung für die Serienproduktion mit kundenspezifischen Modifikationen

Der Kunde:

RCS Roll Care Systems AG, Brugg

Hochspezialisiertes Unternehmen für Verpackungs- und Transportlösungen von Papier- und Tissue rollen

Das gemeinsame Projekt:

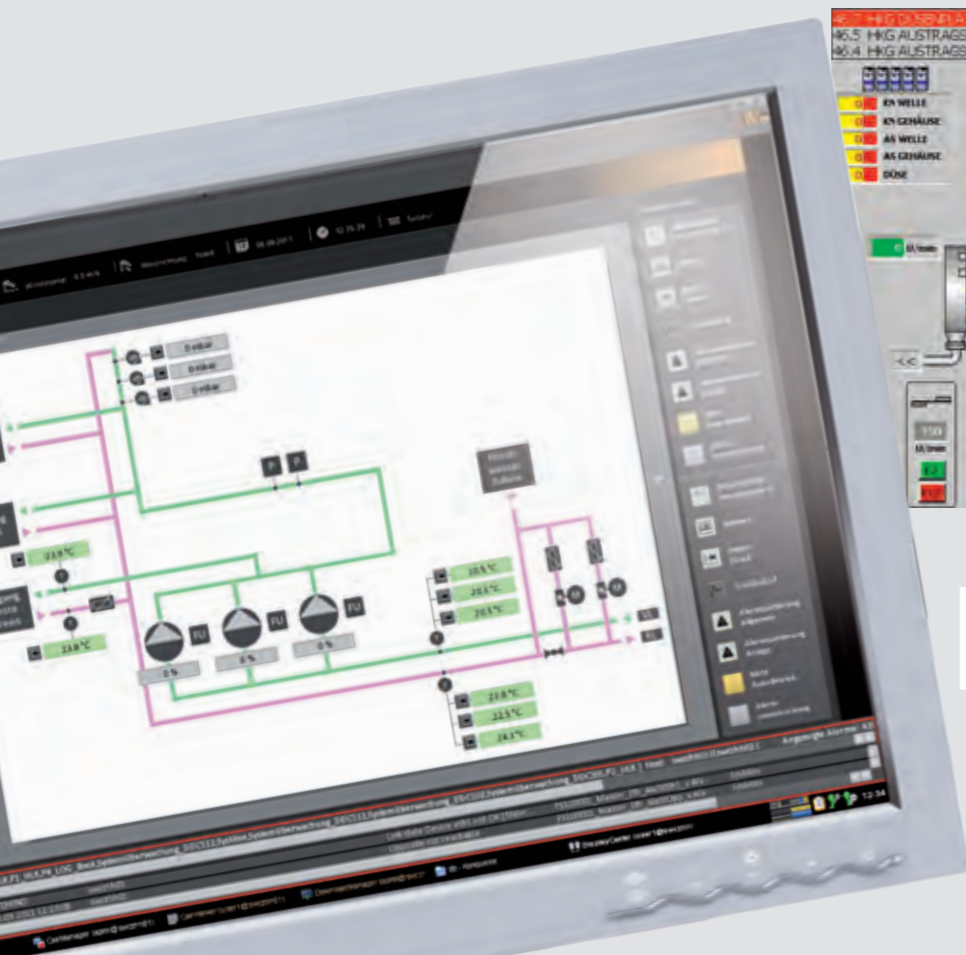
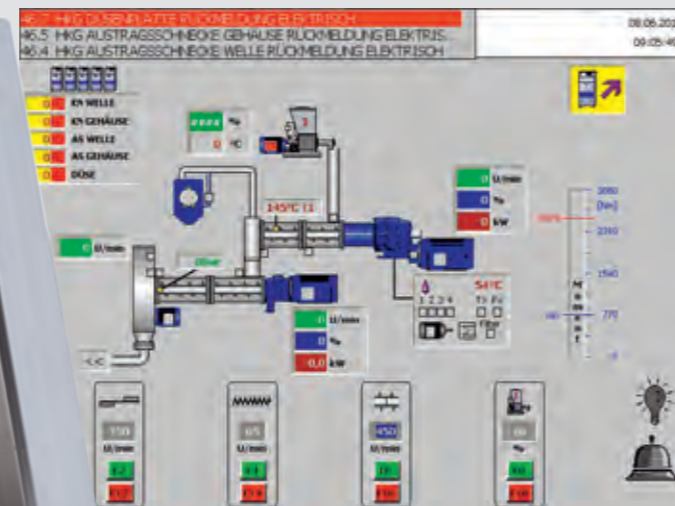
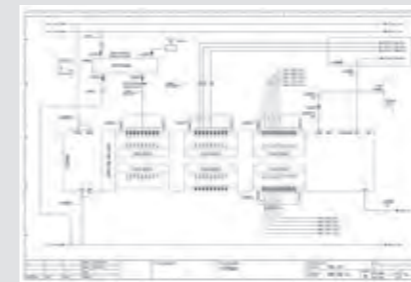
Nutzung des Engineering-Potenzials zur Reduktion des Zeitaufwands in der Konzeptions-, Detailplanungs- und Fertigungsphase

Unsere Leistungen:

- Unterstützung bei der Definition des Sicherheitskonzepts
- Erstellung des Schema-Konzepts und der entsprechenden Dokumentation
- Erarbeitung des Schaltschrankkonzepts und -layouts
- Beschaffung und Schaltschrankbau

Die zentralen Kundennutzen:

- Einfachste und kürzeste Kommunikationswege dank zentralem Ansprechpartner für alle Aufgaben und Bedürfnisse
- Beschaffungs- und Fertigungsflexibilität
- Know-how-Vorsprung in der Prozessbeherrschung



ENGINEERING

Gut geschaltet – schon gewonnen!

ENGINEERING
STEUERUNGSBAU
MECHATRONIK
KABELKONFEKTION

Schaltag konstruiert und baut Maschinen- und Anlagensteuerungen, vom Prototypen bis zur Serien- und Variantenfertigung. Mit unseren drei Produktionsstandorten können wir unser Angebot flexibel auf die vom Kunden gewünschten Leistungen und die budgetierten Kosten abstimmen.

Unser Leistungsangebot umfasst:

Konstruktion

- CAD-Elektrik/-Mechanik: ELCAD, ePlan 5/p8/21, AutoCAD, CoCreate
- Schaltschrankkonzept: Konstruktion, Layout
- Standardisierung, Modularisierung

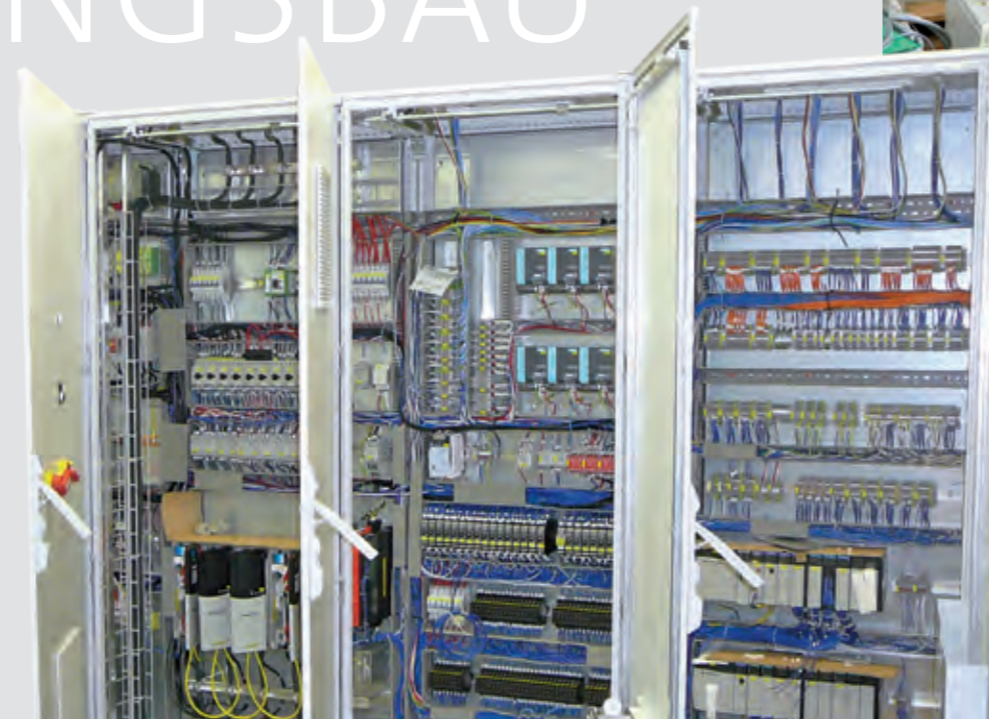
Beschaffung

- AVOR/Planung/Rahmenverträge
- Nutzung der globalen Beschaffungsmöglichkeiten
- Optimierung der Materialwirtschaft

Fertigung

- Prototypenbau, Einzel-, Varianten- und Wiederholfertigung
- Vorortmontage, Verkabelung von Maschinen und Anlagen

UL-Zertifizierung für den Amerikanischen Markt



STEUERUNGSBAU

Der Kunde:
SKAN AG, Allschwil

Pionier für Reinraumausrüstungen und Bau von Isolatoren für die pharmazeutische/chemische Industrie

Das gemeinsame Projekt:
Produktionsoutsourcing für Komplettsteuerungen und Modulsteuerplatten

Unsere Leistungen:

- Beschaffung aller benötigten Komponenten
- Fertigung der Komplettsteuerungen mit und ohne Gehäuse
- Produktion der Modulsteuerplatten
- Testbetrieb für die gesamte Anlage
- Bereitstellung der Anlagenverkabelung
- Aufbereitung der technischen Dokumentation

Die zentralen Kundennutzen:

- Kosten- und Zeiteinsparung dank UL-Zertifizierung der Steuerungen und Modulsteuerplatten durch Schaltag
- Erfüllung strengster Qualitätsvorschriften
- Höchste Flexibilität in der Produktion bei Änderungen aufgrund von kontinuierlicher Weiterentwicklung

Der Kunde:
RONDO Burgdorf AG, Burgdorf

Hersteller von Bäckereimaschinen für Bäckereien aller Größenordnungen

Das gemeinsame Projekt:
Redesign und Fertigung der Komplettsteuerungen in über 100 Varianten

Unsere Leistungen:

- Redesign der Steuerungen
- Schaffung einer standardisierten Grundausführung und einer definierten Auswahl von Modulen für kundenspezifische Optionen
- Fertigung der kompletten Steuerungen mit Gehäuse, Komponenten, Kabelkonfektion, Montage und Prüfung

Die zentralen Kundennutzen:

- Minimierte Lieferzeiten dank rollender Fertigungsplanung mit Rahmenbestellungen über mehrere Monate und auf Abruf
- Möglichkeit der kurzfristigen Lieferung von Sonderausführungen dank Modul-Konzept
- Lager-Outsourcing: Produktion und Verwaltung von Sicherheitsbeständen

Eine Maschine – ein Lieferant

ENGINEERING
STEUERUNGSBAU
MECHATRONIK
KABELKONFEKTION

Die Beschaffung von fertig geprüften Baugruppen und Grundmaschinen erlaubt dem Kunden eine erhebliche Reduktion seiner Supply Chain sowie die verstärkte Konzentration auf die Kernkompetenzen. Für das erweiterte Outsourcing haben wir Know-how und Fertigung zielgerecht ausgebaut.

Unser Leistungsangebot umfasst:

Konstruktion

- Entwicklungs- resp. Reengineeringunterstützung für Mechanik und Elektrik
- Durchführung von Kostensenkungsprojekten

Logistik

- Definition der optimalen Schnittstelle Kunde – Schalttag unter Berücksichtigung von Kompetenzen, Kosten, Auftragschwankungen
- Optimierung der Durchlaufzeiten durch Verkürzung der Supply Chain

Fertigung / Montage

- Eigenfertigung von Baugruppen
- Montage kompletter Basiseinheiten bis zu versandfertigen Maschinen
- Durchführung von Funktionstests



Der Kunde:

Maillefer SA, Ecublens

Weltweit führender Hersteller von Extrusionsanlagen für Rohre und Schläuche

Das gemeinsame Projekt:

Komplettlieferung der Abzugsraupe für Kunststoffrohre

Unsere Leistungen:

- Übernahme der gesamten Beschaffungslogistik
- Montage und Verdrahtung der Abzugsraupe

Die zentralen Kundennutzen:

- Massive Reduktion der Durchlaufzeiten dank gemeinsam entwickelter modularer Bauweise
- Rasche und flexible Umsetzung von kundenspezifischen Sonderausführungen und -wünschen
- Markante Kostensenkung dank Produktion in Tschechien

Der Kunde:

Sealed Air GmbH, Root

Weltmarktführender Anbieter von Systemen und Lösungen für Verpackungstechnik im Lebensmittelbereich

Das gemeinsame Projekt:

Bau eines Abblasgerätes zur Entfernung von Oberflächenwasser innerhalb von Verpackungslinien für Frischfleisch und Käse

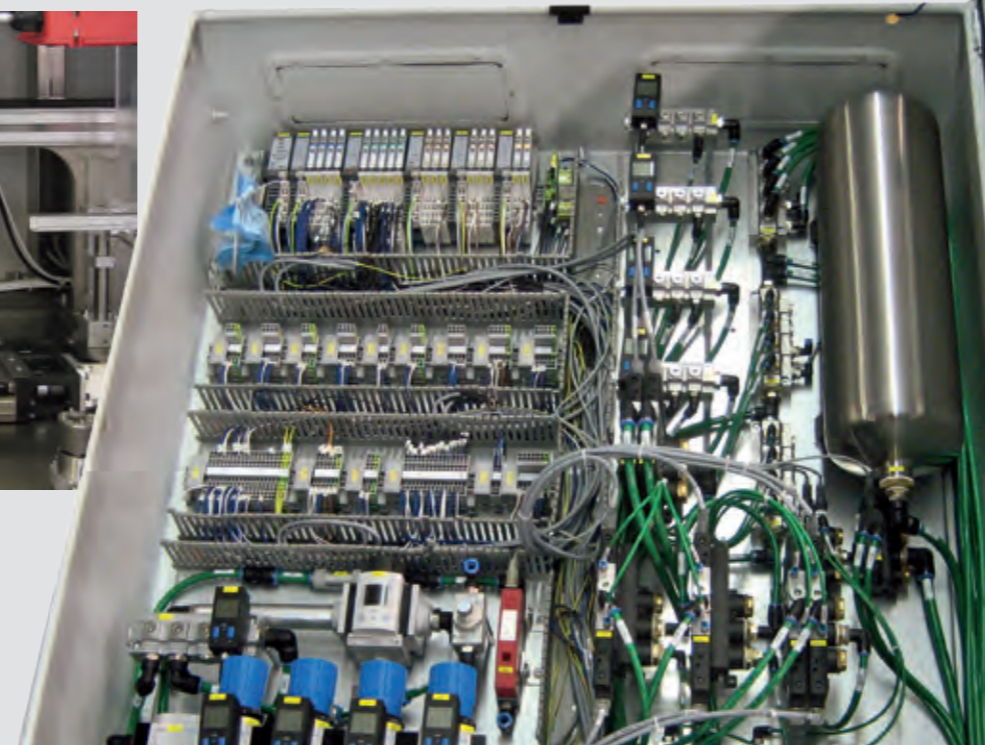
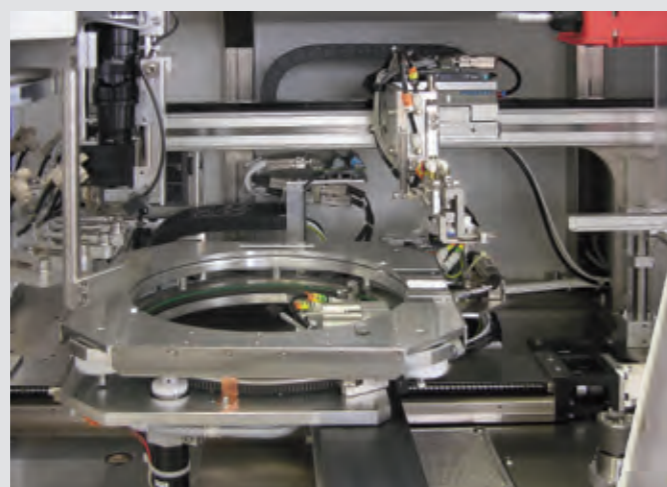
Unsere Leistungen:

- Material-/Einzelteileinkauf in Tschechien unter kontinuierlichem Benchmarking
- Herstellung der Einzelteile und Vormontage in Tschechien
- Endmontage und Customizing von 2 Grundmodellen in jeweils unterschiedlichen, kunden- und einsetzspezifischen Ausstattungen in der Schweiz
- Refurbishment von Maschinen

Die zentralen Kundennutzen:

- Gesamtheitliches Produktions-Outsourcing zur Schaffung von internen Personal- und Platzressourcen für strategische Projekte (Forschung, Prototypenbau)
- Partnerschaftliche Kooperation, basierend auf Kompetenz- und Erfahrungswerten aus einem anderen gemeinsamen Projekt
- Nähe der Endmontage zur maximalen Flexibilität mit kostengünstiger Vorproduktion in Tschechien
- Höchste Flexibilität bezüglich Lieferbarkeit dank Rahmenvertrag mit definierten Stückzahlen
- Endprodukt „Made in Switzerland“

MECHATRONIK



Ihr guter Draht zum Kunden

ENGINEERING
STEUERUNGSBAU
MECHATRONIK
KABELKONFEKTION

Ein gut konstruierter Kabelbaum ist ein nicht zu unterschätzender Produktivitätsfaktor, weil er schnell und fehlerfrei verbaut werden kann, weil jedes Kabel exakt dort endet, wo sein Anschluss liegt, weil es unverwechselbar beschriftet ist, oder weil alle Kabelenden kontaktsicher und anschlussgerecht konfektioniert sind.

Mit der konsequenten Ausrichtung auf die individuellen Kundenbedürfnisse und einem leistungsfähigen Maschinenpark bieten wir ein breites Leistungsspektrum von der einfachen Litzenfertigung, über den Aufbau von Kabelbaugruppen bis hin zur Produktion komplexer Kabelbäume.

Unser Leistungsangebot umfasst:

Konstruktion

- Disposition, Layout
- Standardisierung

Beschaffung

- Planung / AVOR
- Einkaufsoptimierung

Fertigung

- Signal- und Leistungskabel, Kabelbaugruppen, komplexe Kabelbäume
- Prototypenbau, Einzel-, Varianten- und Wiederholfertigung
- Automatisierte Litzenverarbeitung inkl. Beschriftung sw/ws mit Komax
- Automatisierte Verarbeitung von Kragenhülsen
- Automatisierte Kabelverarbeitung inkl. Beschriftung sw/ws mit Speedy



Der Kunde:

TRUMPF Grüşch AG, Grüşch

International führender Hersteller von Werkzeugmaschinen für die Blech- und Materialbearbeitung, Elektrowerkzeugen, Elektronik und Medizintechnik. Weltmarkt- und Technologieführer in der Lasertechnik

Das gemeinsame Projekt:

Produktion und Konfektionierung von Leitersätzen für den modularen Schaltschrank von Werkzeugmaschinen

Unsere Leistungen:

- Konfektionierung von bis zu 1.400 Leitersätzen pro Monat
- Garantierte JIT-Lieferung (Just in Time) innerhalb von 4 Arbeitstagen
- Lagerhaltung von Leitersätzen zur Vorbeugung von Terminierungs-, Produktions- oder Lieferengpässen
- Alle 14 Tage Standortbesprechungen zur Eruerung von Optimierungspotenzialen

Die zentralen Kundennutzen:

- Maximale Flexibilität für minimale Durchlaufzeiten
- Standortnähe für präzise JIT-Lieferung
- Hochstehende technische Ausrüstung (Komax-Automat für kundenspezifische Litzen-Beschriftungen)

Der Kunde:

Stadler Winterthur AG, Winterthur

Produktionsstandort für 2-achsige Lokomotiven und Drehgestelle (Tochtergesellschaft der Stadler Rail AG, Bussnang)

Das gemeinsame Projekt:

Produktion und Konfektionierung von Kabelsträngen für Drehgestelle

Unsere Leistungen:

- Kabelkonfektion nach projektspezifischen Vorgaben
- Lieferflexibilität basierend auf längerfristigem Rahmenvertrag

Die zentralen Kundennutzen:

- Ausgebautes Know-how zur Erfüllung der strikten Sicherheitsanforderungen
- Höchste Produktionsflexibilität auch bei ausserordentlichen Ansprüchen
- Standortnähe für termingerechte Lieferungen

KABELKONFEKTION

Vertrauen ist die Basis des Erfolgs

Unsere Eckdaten:

- 70 Mio. CHF Umsatz
- 44 Mio. CHF Einkaufsvolumen
- 9000 m² Produktionsfläche
- 165 Mitarbeiter in der Schweiz
- 95 Mitarbeiter in Tschechien
- 54 Mitarbeiter in China
- Zertifiziert nach ISO 9001
- Zertifiziert für UL 508



Unsere Kunden sind in den folgenden Branchen tätig:

- Erneuerbare Energien
- Bau- und Kommunalfahrzeuge
- Grafische Industrie
- Infrastruktur
- Medizinaltechnik
- Semiconductor
- Textilanlagen
- Verfahrenstechnik
- Verpackungsmaschinen
- Werkzeugmaschinen

Ein Auszug aus unserer Kundenliste:

- ABB Schweiz AG, Baden
- Bosch Packaging Systems AG, Beringen
- DIXI Machines, Le Locle
- Erowa AG, Büron
- Evatec Ltd., Flums
- Ewag AG, Etziken
- Feintool Technologic AG, Lyss
- Ferag AG, Hinwil
- Ismeca Europe Semiconductor SA, La Chaux-de-Fonds
- L. Kellenberger & Co. AG, St. Gallen
- Landis +Gyr AG, Zug
- Maillefer SA, Ecublens
- Meyer Burger AG, Thun
- Mikron Agie Charmilles AG, Nidau
- OC Oerlikon Balzers Ltd, FL-Balzers
- PackSys Global (Switzerland) Ltd., Rüti
- RCS Roll Care Systems AG, Brugg
- Reishauer AG, Wallisellen
- Rheinmetall Air Defence AG, Zürich
- Maschinenfabrik Rieter AG, Winterthur
- RONDO Burgdorf AG, Burgdorf
- Satisloh GmbH, DE-Wetzlar
- Sealed Air GmbH, Root
- Siemens Schweiz AG, Zürich
- Stadler Winterthur AG, Winterthur
- SwissTex Winterthur AG, Winterthur
- Tornos SA, Moutier
- TRUMPF Grünsch AG, Grünsch
- Wärtsilä Schweiz AG, Winterthur



ENGINEERING
STEUERUNGSBAU
MECHATRONIK
KABELKONFEKTION

SCHALTAG
Unser System ist Partnerschaft

www.schaltag.ch

Schaltag AG
Industriestrasse 8
CH-8307 Effretikon
Tel. +41 52 354 27 27
Fax +41 52 354 27 23
info@schaltag.ch